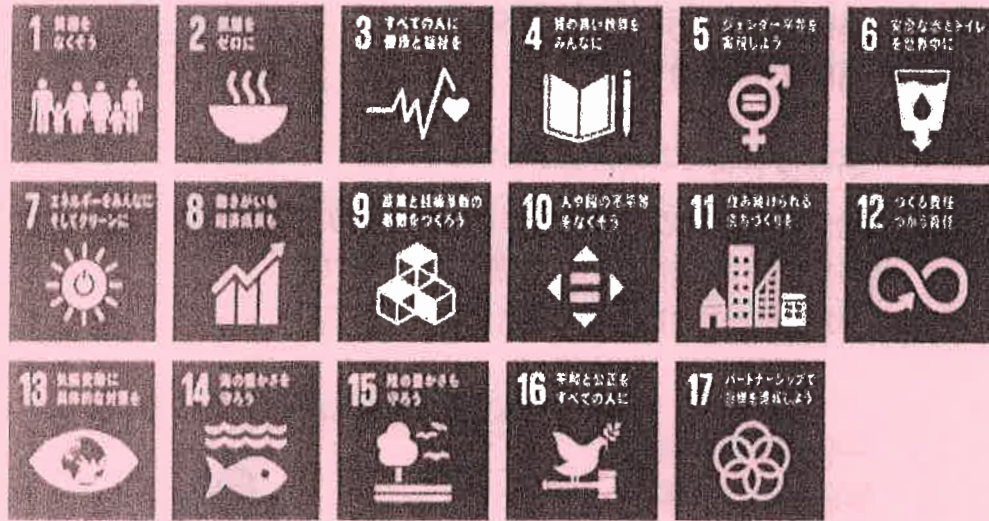


## ●2030年までに達成すべき17の目標

最近あちこちで、このような図を見かけるようになりました。

# SUSTAINABLE DEVELOPMENT GOALS



### Q-9

食卓にのぼる食材のうち外国産は何割？

① 2割

② 4割

③ 6割

答え ③

身近な地域で出来たものを  
食べたいって使ったよ



わたくしに  
出来ること

●現在、日本の食料自給率は約40%。戦後1946年の食料自給率は88%でほとんどは日本国内で作られていました。外国で何かがおきて輸入がストップしたら大変です。日本は2030年までに自給率を45%にするための取り組みを進めていますが、私たち一人一人が出来ることもあります。

(出典：農林水産省「ニッポン食べもの力見つけ隊」)



### Q-10

世界の森林は1分間にどれくらい減っているのでしょうか？

① ハガキ枚分

② 土俵3個分

③ 東京ドーム2個分

答え ③



●陸地の3割を占める森林は、二酸化炭素を吸収し酸素を出す光合成で地球温暖化を防ぎ、水や空気を作り出すなどいろいろな役割を持っています。1990年からの30年間で日本国土面積の約4.7倍(178万km<sup>2</sup>)の森林が地球上から失われました。

(出典：国連食糧農業機関・国連環境計画・環境省)

